

ZUKUNFTSFÄHIG INVESTIEREN
NACHHALTIGE GELDANLAGE

Bewirk ken

Verantwortung übernehmen. Vorausschauend handeln. Das nimmt die BTV wahr. Gegenüber ihren Kundinnen und Kunden. Gegenüber ihren Mitarbeiterinnen und Mitarbeitern. Gegenüber der Gesellschaft. Indem wir investieren statt spekulieren. Indem wir sorgsam mit den Geldern unserer Kundinnen und Kunden umgehen. Indem wir in innovative Vorhaben im BTV Land investieren. Zur Unterstützung der Region. In der wir arbeiten. In der wir leben. In der wir wirken.

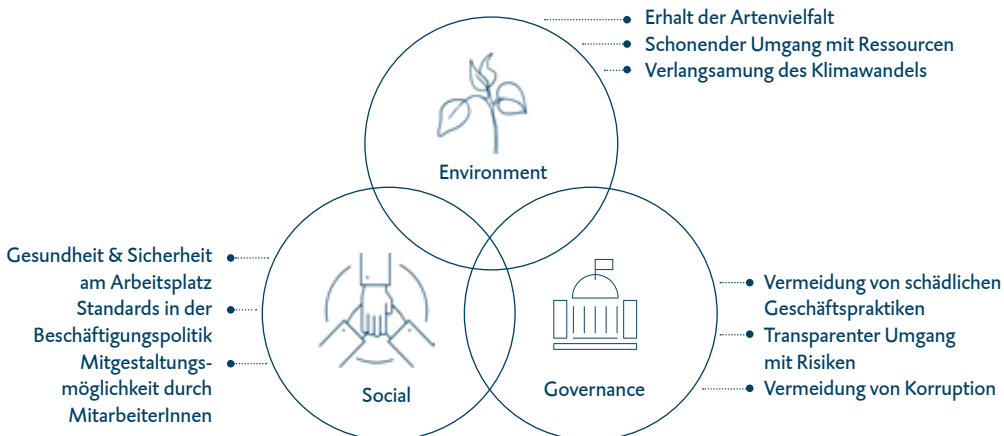
Langfristig verantwortungsvoll

In einer Zeit großer ökologischer und sozialer Herausforderungen wollen immer mehr AnlegerInnen und UnternehmerInnen wissen, was mit ihrem Geld geschieht – also wie es von den Banken eingesetzt wird.

Für die BTV steht seit ihrer Gründung im Jahr 1904 die Förderung einer langfristigen positiven Entwicklung der regionalen Wirtschaft und damit des Wohlstands der hier lebenden Menschen im Mittelpunkt. Bei der nachhaltigen Geldanlage berücksichtigt die BTV neben Ertrag, Sicherheit und Liquidität explizit sogenannte ESG-Kriterien aus den Bereichen Umwelt, Soziales und Wohlverhalten von Staaten und Unternehmen.

Folgende Fragen stehen hierbei im Mittelpunkt:

- Welche Maßnahmen werden zum Schutz der Umwelt gesetzt (Environment)?
- Welche Aspekte werden im Umgang mit Menschen – z. B. Kundinnen/Kunden und MitarbeiterInnen – sowie der Gesellschaft (Social) berücksichtigt?
- Wie glaubwürdig und nachweisbar setzen Entscheidungsträger Regeln und Standards im Sinne eines Wohlverhaltens (Governance) um?



Für AnlegerInnen mit klaren Wertvorstellungen

Bei der ethisch-nachhaltigen Geldanlage werden ESG-Themen in die Anlageentscheidungen miteinbezogen. Wir empfehlen unseren Kundinnen und Kunden, sich bereits im Vorfeld mit folgenden grundsätzlichen Fragen zu beschäftigen:

- Was möchte ich mit meiner Geldanlage bewirken?
- Habe ich klare Präferenzen in Bezug auf die einzelnen ESG-Themen?
- Möchte ich regional oder global etwas bewirken?

Um die nachhaltige Geldanlage mit den gewählten Anlagelösungen bestmöglich umzusetzen, arbeitet die BTV eng mit ausgewählten Partnern zusammen.

Eine Auswahl ethisch-nachhaltiger BTV Lösungen auf einen Blick:

VM Strategie Zukunft: Eine professionelle Vermögensverwaltung auf ethisch-nachhaltiger Basis, die klar definierte Auswahlkriterien für Unternehmen, Branchen und Staaten berücksichtigt.

VM Premium ESG: Eine professionelle Vermögensverwaltung auf ethisch-nachhaltiger Basis, die individuelle Gestaltungsmöglichkeiten und strenge Auswahlkriterien berücksichtigt.

Pro Ecclesia Vermögensverwaltungsfonds: Für AnlegerInnen, die eine langfristige, an christlichen Werten ausgerichtete Investitionsstrategie unter Beachtung ethischer, ökologischer und sozialer Kriterien verfolgen.

Themenfonds: Die BTV wählt für Sie die besten Fonds im jeweiligen Anlagebereich aus (z. B. Klima, Erneuerbare Energien etc.).
Beispielhafte Themenfonds:
3 Banken Mensch & Umwelt, 3 Banken Nachhaltigkeitsfonds etc.

Bitte beachten Sie, dass Investments in Fonds auch mit Risiken verbunden sind: Kursverluste und Schwankungen des Vermögenswertes sind möglich – keine Kapitalgarantie. Durch Verteilung der Risiken auf verschiedene Finanzinstrumente kann ein Vermögensverlust nicht ausgeschlossen werden. Wechselkursverluste gegenüber der Anlegerwährung sind möglich. Eingesetzte Finanzinstrumente können schwächer als erwartet abschneiden.

Nachhaltige Investitionen lohnen sich

Die Geschichte der ethisch-nachhaltigen Geldanlage geht bis ins 18. Jahrhundert zurück, als etwa bestimmte Gruppen aus religiösen Gründen nicht in Unternehmen investierten, die beispielsweise mit der Waffenproduktion zu tun hatten.

Der Wunsch, mit Investitionen Positives zu bewirken, blieb bis heute aufrecht. Und diese Investitionen lohnen sich – Metastudien* zeigen, dass nachhaltig agierende Unternehmen langfristig erfolgreicher sind:



... der betrachteten Studien zeigen bessere Geschäftsergebnisse.



... der Industriesektoren weisen bei guter ESG-Bewertung niedrigere Gewinnsschwankungen auf.



... der Unternehmen mit hohen ESG-Ratings haben tendenziell niedrigere Kapitalkosten.

Die Bedeutung nachhaltiger Investments zeigt sich auch deutlich am Zuwachs: So stieg das Gesamtvolumen im deutschsprachigen Raum innerhalb der letzten 10 Jahre um mehr als 2,8 Billionen Euro.**

Dieser Trend zur Nachhaltigkeit wird auch aufgrund von Änderungen der regulatorischen Rahmenbedingungen (Stichwort: EU-Aktionsplan) in den kommenden Jahren weiter unterstützt werden.

* Quelle: DWS Investments UK Ltd., Universität Hamburg, „ESG and Corporate Financial Performance“; Stand: Dezember 2015
** Quelle: Forum Nachhaltige Geldanlagen; Stand: Juni 2019

Diese Marketingmitteilung/Werbemitteilung ist keine individuelle Anlageempfehlung, kein Angebot zur Zeichnung bzw. zum Kauf oder Verkauf von Finanzinstrumenten. Als Marketingmitteilung/Werbemitteilung unterliegt sie nicht allen gesetzlichen Anforderungen zur Gewährleistung der Unvoreingenommenheit von Finanzanalysen und dem Verbot des Handels vor der Veröffentlichung von Finanzanalysen. Die jeweiligen Anlegerinformationen/Zeichnungsbedingungen in deutscher Sprache (Basisprospekt, endgültige Bedingungen, Prospekt, KID, vereinfachter Prospekt u. dgl.) sind die einzig verbindlichen Dokumente. Sie erhalten diese bei der Bank für Tirol und Vorarlberg Aktiengesellschaft, Stadtforum 1, 6020 Innsbruck, bzw. Neuhauser Straße 5, 80331 München.

**Bank für Tirol und Vorarlberg
Aktiengesellschaft
Stadtforum 1
6020 Innsbruck
Österreich**

T +43 505 333 – 0

E info@btv.at

B



Ein Lotse sorgt für sicheres Geleit. Alle unsere Mitarbeiterinnen und Mitarbeiter tragen eine kleine BTV Lotsenflagge am Revers.
Ein sprechendes Symbol: Wir begleiten Sie auf Ihrem Weg zum Erfolg.

www.btv.at